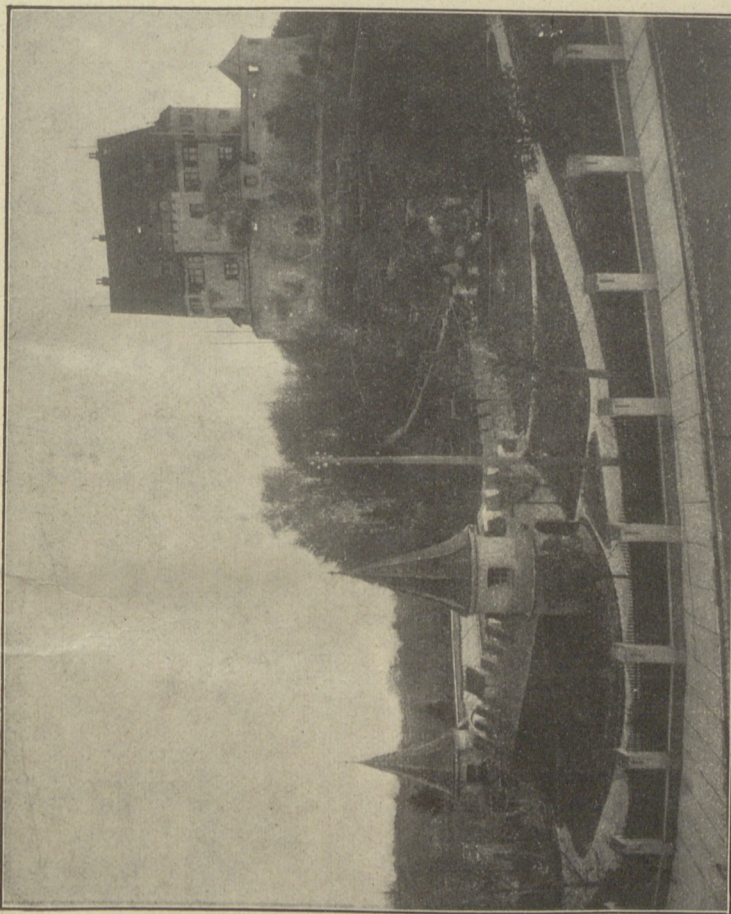


Bleichwirtschaft vor und baute sich zum Sturm auf. Zahlreiche Batterien waren hier aufgeföhren und bereiteten den Angriff vor. Der linke französische Flügel unter dem General Labassée hatte den



Schloß Leipheim a. D., Beföhner: Dr. Karl Höhn.

Donauübergang bei Reifensburg zu erzwingen. Den Angriff auf die Brücke bei Leipheim hatte ein abgezwertes Detachement unter dem Generalstabschef Lefol zu bewerkstelligen. Die Kavallerie des Generals Malher hatte als Reserve im Ried Aufstellung genommen.