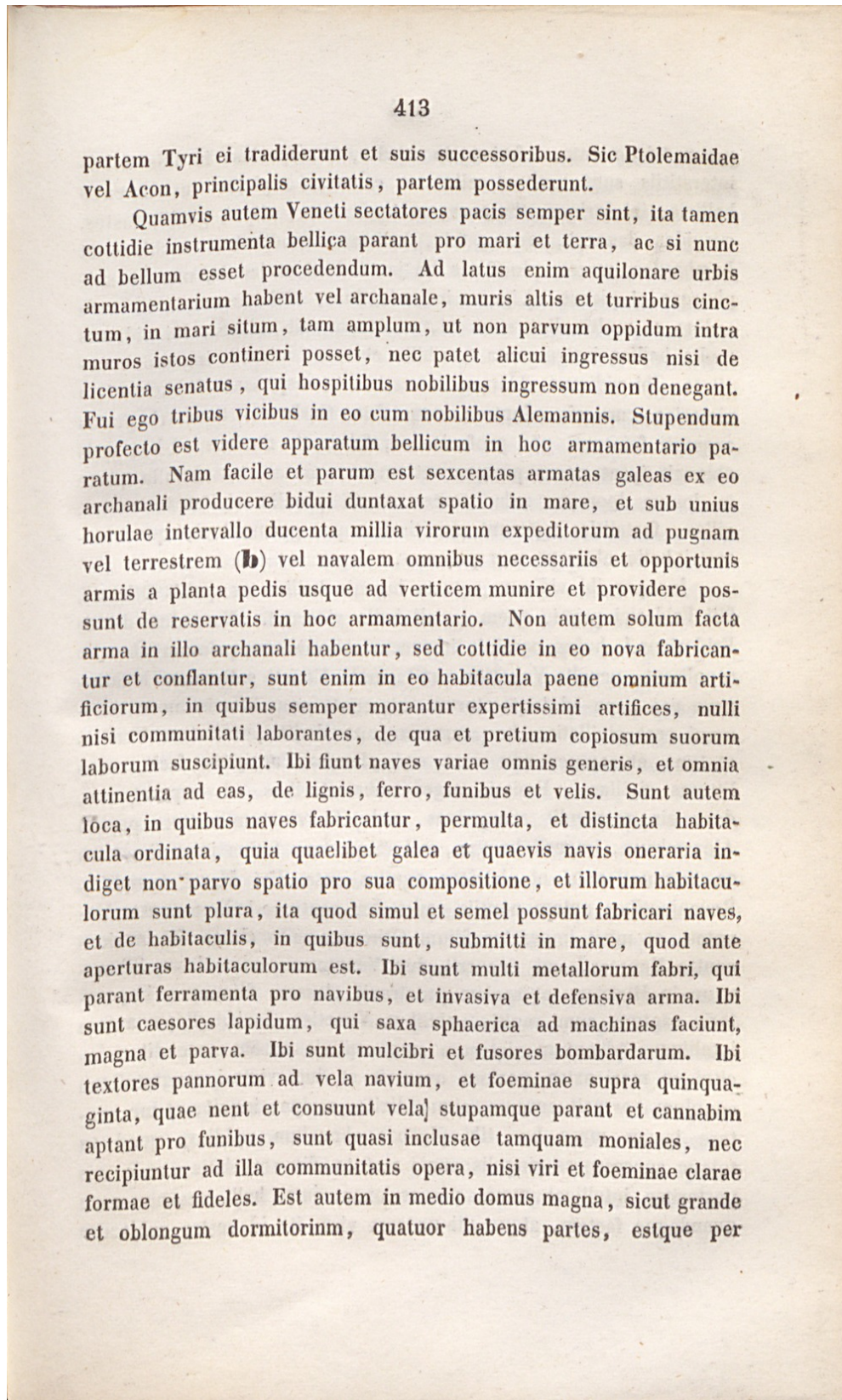


Fabri, Felix: Evagatorium in Terrae Sanctae, ..., ed. v. C.D. Hassler, Bd. 3, 1849, enthaltend fol. 74a-231b von Bd. 2 des Autographs (19 555-2) sowie einen Index

zu Bild Nr.



413

partem Tyri ei tradiderunt et suis successoribus. Sic Ptolemaidæ vel Acon, principalis civitatis, partem possederunt.

Quamvis autem Veneti sectatores pacis semper sint, ita tamen cottidie instrumenta bellica parant pro mari et terra, ac si nunc ad bellum esset procedendum. Ad latus enim aquilonare urbis armamentarium habent vel archanale, muris altis et turribus cinctum, in mari situm, tam amplum, ut non parvum oppidum intra muros istos contineri posset, nec patet alicui ingressus nisi de licentia senatus, qui hospitibus nobilibus ingressum non denegant. Fui ego tribus vicibus in eo cum nobilibus Alemannis. Stupendum profecto est videre apparatus bellicum in hoc armamentario paratum. Nam facile et parum est sexcentas armatas galeas ex eo archanali producere bidui duntaxat spatio in mare, et sub unius horulae intervallo ducenta millia virorum expeditorum ad pugnam vel terrestrem (b) vel navalem omnibus necessariis et opportunis armis a planta pedis usque ad verticem munire et providere possunt de reservatis in hoc armamentario. Non autem solum facta arma in illo archanali habentur, sed cottidie in eo nova fabricantur et conflantur, sunt enim in eo habitacula paene omnium artificiorum, in quibus semper morantur expertissimi artifices, nulli nisi communitati laborantes, de qua et pretium copiosum suorum laborum suscipiunt. Ibi fiunt naves variae omnis generis, et omnia attinentia ad eas, de lignis, ferro, funibus et velis. Sunt autem loca, in quibus naves fabricantur, permulta, et distincta habitacula ordinata, quia quaelibet galea et quaevis navis oneraria indiget non parvo spatio pro sua compositione, et illorum habitaculorum sunt plura, ita quod simul et semel possunt fabricari naves, et de habitaculis, in quibus sunt, submitti in mare, quod ante aperturas habitaculorum est. Ibi sunt multi metallorum fabri, qui parant ferramenta pro navibus, et invasiva et defensiva arma. Ibi sunt caesores lapidum, qui saxa sphaerica ad machinas faciunt, magna et parva. Ibi sunt mulcibri et fusores bombardarum. Ibi textores pannorum ad vela navium, et foeminae supra quinquaginta, quae nent et consuunt vela stupamque parant et cannabim aptant pro funibus, sunt quasi inclusae tamquam moniales, nec recipiuntur ad illa communitatis opera, nisi viri et foeminae clarae formae et fideles. Est autem in medio domus magna, sicut grande et oblongum dormitorium, quatuor habens partes, estque per

424

422

428

418

433

413

473

373

523

323

Ende

Anfang