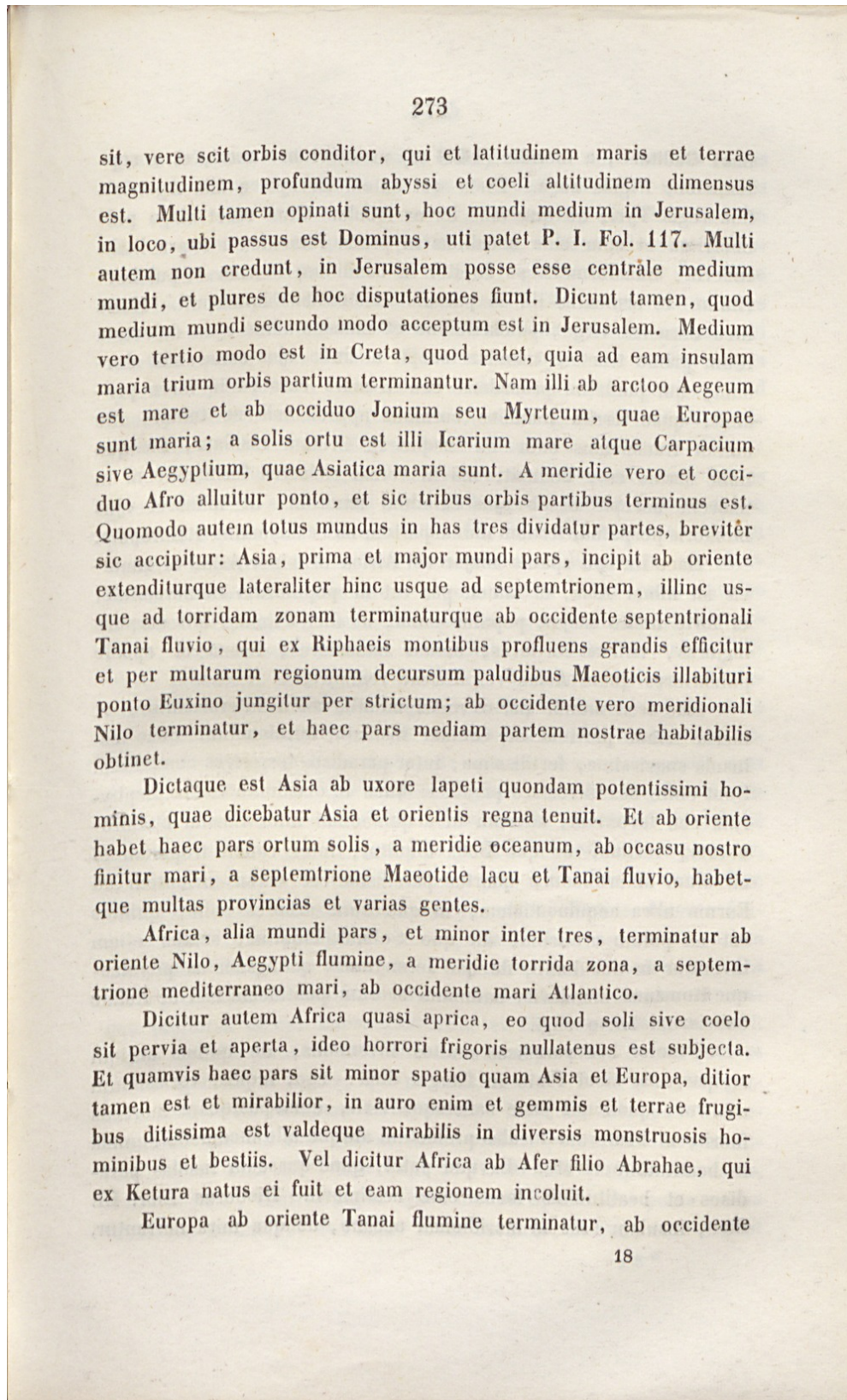


Fabri, Felix: Evagatorium in Terrae Sanctae, ..., ed. v. C.D. Hassler, Bd. 3, 1849, enthaltend fol. 74a-231b von Bd. 2 des Autographs (19 555-2) sowie einen Index

zu Bild Nr.



273

sit, vere scit orbis conditor, qui et latitudinem maris et terrae magnitudinem, profundum abyssi et coeli altitudinem dimensus est. Multi tamen opinati sunt, hoc mundi medium in Jerusalem, in loco, ubi passus est Dominus, uti patet P. I. Fol. 117. Multi autem non credunt, in Jerusalem posse esse centrale medium mundi, et plures de hoc disputationes fiunt. Dicunt tamen, quod medium mundi secundo modo acceptum est in Jerusalem. Medium vero tertio modo est in Creta, quod patet, quia ad eam insulam maria trium orbis partium terminantur. Nam illi ab arctoo Aegeum est mare et ab occiduo Jonium seu Myrteum, quae Europae sunt maria; a solis ortu est illi Icarium mare atque Carpacium sive Aegyptium, quae Asiatica maria sunt. A meridie vero et occiduo Afro alluitur ponto, et sic tribus orbis partibus terminus est. Quomodo autem totus mundus in has tres dividatur partes, breviter sic accipitur: Asia, prima et major mundi pars, incipit ab oriente extenditurque lateraliter hinc usque ad septemtrionem, illinc usque ad torridam zonam terminaturque ab occidente septentrionali Tanai fluvio, qui ex Riphacis montibus profluens grandis efficitur et per multarum regionum decursum paludibus Maeoticis illabituri ponto Euxino jungitur per strictum; ab occidente vero meridionali Nilo terminatur, et haec pars mediam partem nostrae habitabilis obtinet.

Dictaque est Asia ab uxore Iapeti quondam potentissimi hominis, quae dicebatur Asia et orientis regna tenuit. Et ab oriente habet haec pars ortum solis, a meridie oceanum, ab occasu nostro finitur mari, a septemtrione Maeotide lacu et Tanai fluvio, habetque multas provincias et varias gentes.

Africa, alia mundi pars, et minor inter tres, terminatur ab oriente Nilo, Aegypti flumine, a meridie torrida zona, a septemtrione mediterraneo mari, ab occidente mari Atlantico.

Dicitur autem Africa quasi aprica, eo quod soli sive coelo sit pervia et aperta, ideo horrore frigoris nullatenus est subjecta. Et quamvis haec pars sit minor spatio quam Asia et Europa, ditior tamen est et mirabilior, in auro enim et gemmis et terrae frugibus ditissima est valdeque mirabilis in diversis monstruosis hominibus et bestiis. Vel dicitur Africa ab Afer filio Abrahae, qui ex Ketura natus ei fuit et eam regionem incoluit.

Europa ab oriente Tanai flumine terminatur, ab occidente

18

284

282

288

278

293

273

333

233

383

183

Ende

Anfang