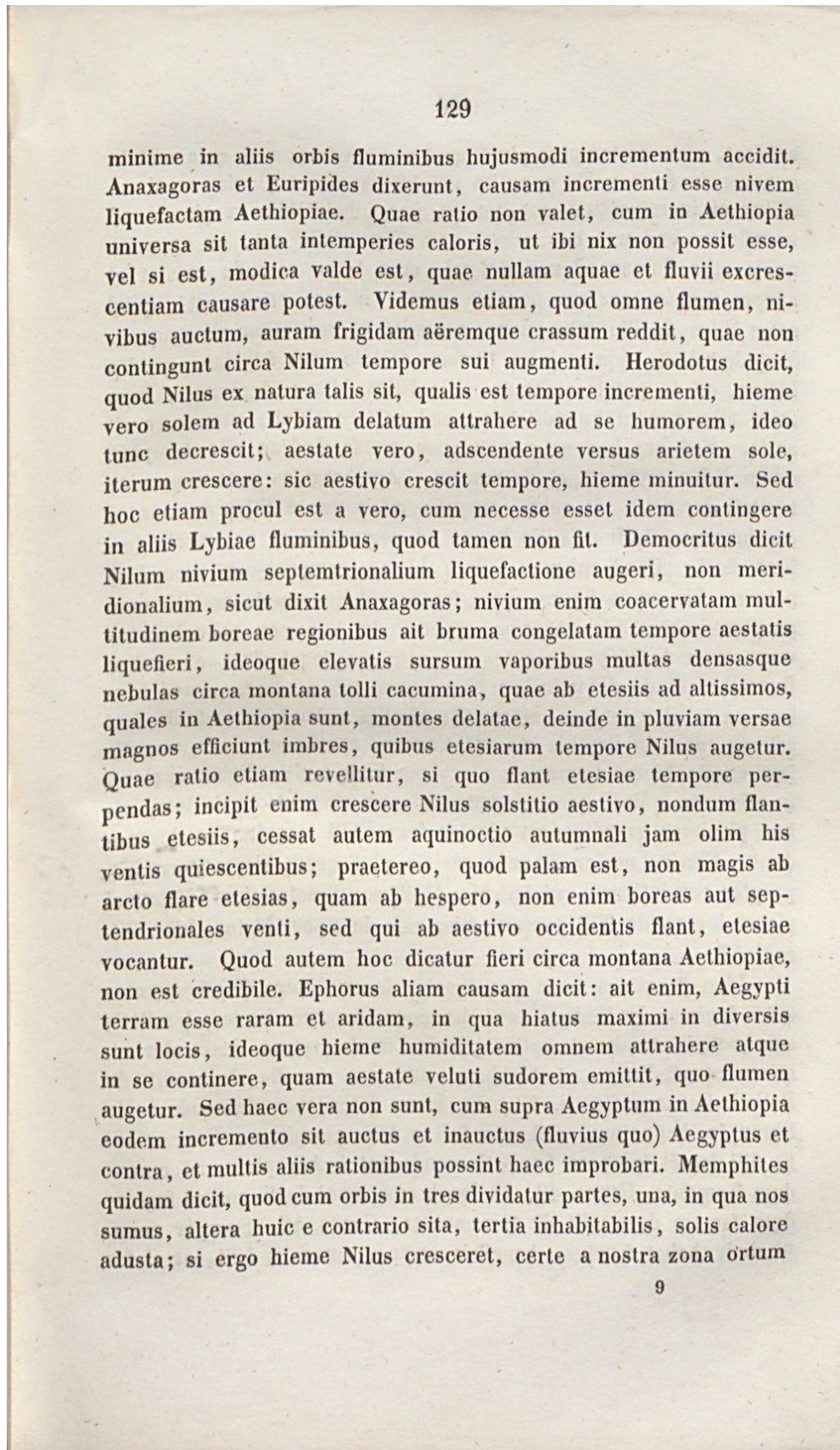


Fabri, Felix: Evagatorium in Terrae Sanctae, ..., ed. v. C.D. Hassler, Bd. 3, 1849, enthaltend fol. 74a–231b von Bd. 2 des Autographs (19 555-2) sowie einen Index

zu Bild Nr.



129

minime in aliis orbis fluminibus hujusmodi incrementum accidit. Anaxagoras et Euripides dixerunt, causam incrementi esse nivem liquefactam Aethiopiae. Quae ratio non valet, cum in Aethiopia universa sit tanta intemperies caloris, ut ibi nix non possit esse, vel si est, modica valde est, quae nullam aquae et fluvii excrementiam causare potest. Videmus etiam, quod omne flumen, nivibus auctum, auram frigidam aëremque crassum reddit, quae non contingunt circa Nilum tempore sui augmenti. Herodotus dicit, quod Nilus ex natura talis sit, qualis est tempore incrementi, hieme vero solem ad Lybiam delatum attrahere ad se humorem, ideo tunc decrescit; aestate vero, adscendente versus arietem sole, iterum crescere: sic aestivo crescit tempore, hieme minuitur. Sed hoc etiam procul est a vero, cum necesse esset idem contingere in aliis Lybiae fluminibus, quod tamen non fit. Democritus dicit Nilum nivium septentrionalium liquefactione augeri, non meridionalium, sicut dixit Anaxagoras; nivium enim coacervatam multitudinem boreae regionibus ait bruma congelatam tempore aestatis liquefieri, ideoque elevatis sursum vaporibus multas densasque nebulas circa montana tolli cacumina, quae ab etesiis ad altissimos, quales in Aethiopia sunt, montes delatae, deinde in pluviam versae magnos efficiunt imbres, quibus etesiarum tempore Nilus augetur. Quae ratio etiam revellitur, si quo flant etesiae tempore perpendas; incipit enim crescere Nilus solstitio aestivo, nondum flantibus etesiis, cessat autem aquinoctio autumnali jam olim his ventis quiescentibus; praetereo, quod palam est, non magis ab arcto flare etesias, quam ab hespero, non enim boreas aut septentrionales venti, sed qui ab aestivo occidentis flant, etesiae vocantur. Quod autem hoc dicatur fieri circa montana Aethiopiae, non est credibile. Ephorus aliam causam dicit: ait enim, Aegypti terram esse raram et aridam, in qua hiatus maximi in diversis sunt locis, ideoque hieme humiditatem omnem attrahere atque in se continere, quam aestate veluti sudorem emittit, quo flumen augetur. Sed haec vera non sunt, cum supra Aegyptum in Aethiopia eodem incremento sit auctus et inauctus (fluvius quo) Aegyptus et contra, et multis aliis rationibus possint haec improbari. Memphites quidam dicit, quod cum orbis in tres dividatur partes, una, in qua nos sumus, altera huic e contrario sita, tertia inhabitabilis, solis calore adusta; si ergo hieme Nilus cresceret, certe a nostra zona ortum

9

140

138

144

134

149

129

189

089

239

039

Ende

Anfang