

Fabri, Felix: Evagatorium in Terrae Sanctae, ..., ed. v. C.D. Hassler, Bd. 2, 1843, enthaltend fol. 183A–291B von Bd. 1 des Autographs (19 555-1) und fol. 2a–74a von Bd. 2 des Autographs (19 555-2)

zu Bild Nr.

0671

0669

0675

0665

0680

0660

0720

0620

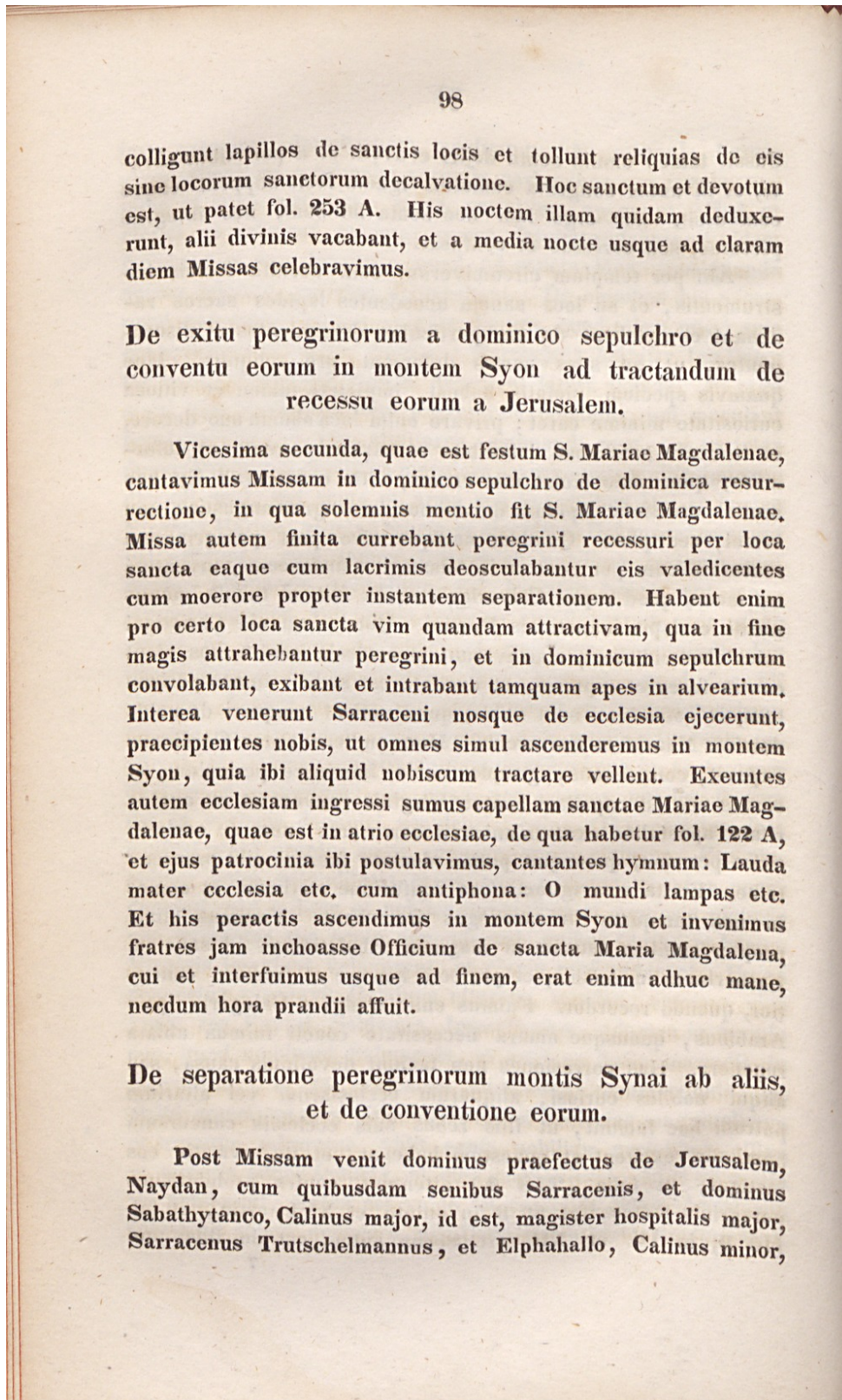
0770

0570

0170

Ende

Anfang



98

colligunt lapillos de sanctis locis et tollunt reliquias de eis sine locorum sanctorum decalvatione. Hoc sanctum et devotum est, ut patet fol. 253 A. His noctem illam quidam deduxerunt, alii divinis vacabant, et a media nocte usque ad claram diem Missas celebravimus.

De exitu peregrinorum a dominico sepulchro et de conventu eorum in montem Syon ad tractandum de recessu eorum a Jerusalem.

Vicesima secunda, quae est festum S. Mariae Magdalenae, cantavimus Missam in dominico sepulchro de dominica resurrectione, in qua solemnis mentio fit S. Mariae Magdalenae. Missa autem finita currebant peregrini recessuri per loca sancta eaque cum lacrimis deosculabantur eis valedicentes cum moerore propter instantem separationem. Habent enim pro certo loca sancta vim quandam attractivam, qua in fine magis attrahebantur peregrini, et in dominicum sepulchrum convolabant, exhibant et intrabant tamquam apes in alvearium. Interea venerunt Sarraceni nosque de ecclesia ejecerunt, praecipientes nobis, ut omnes simul ascenderemus in montem Syon, quia ibi aliquid nobiscum tractare vellent. Exeuntes autem ecclesiam ingressi sumus capellam sanctae Mariae Magdalenae, quae est in atrio ecclesiae, de qua habetur fol. 122 A, et ejus patrocinia ibi postulavimus, cantantes hymnum: Lauda mater ecclesia etc. cum antiphona: O mundi lampas etc. Et his peractis ascendimus in montem Syon et invenimus fratres jam inchoasse Officium de sancta Maria Magdalena, cui et interfuimus usque ad finem, erat enim adhuc mane, necdum hora prandii affuit.

De separatione peregrinorum montis Synai ab aliis, et de conventionem eorum.

Post Missam venit dominus praefectus de Jerusalem, Naydan, cum quibusdam senibus Sarracenis, et dominus Sabathytanco, Calinus major, id est, magister hospitalis major, Sarracenus Trutschelmannus, et Elphahallo, Calinus minor,