

Fabri, Felix: Evagatorium in Terrae Sanctae, ..., ed. v. C.D. Hassler, Bd. 2, 1843, enthaltend fol. 183A–291B von Bd. 1 des Autographs (19 555-1) und fol. 2a–74a von Bd. 2 des Autographs (19 555-2)

zu Bild Nr.

0244

0242

0248

0238

0253

0233

0293

0193

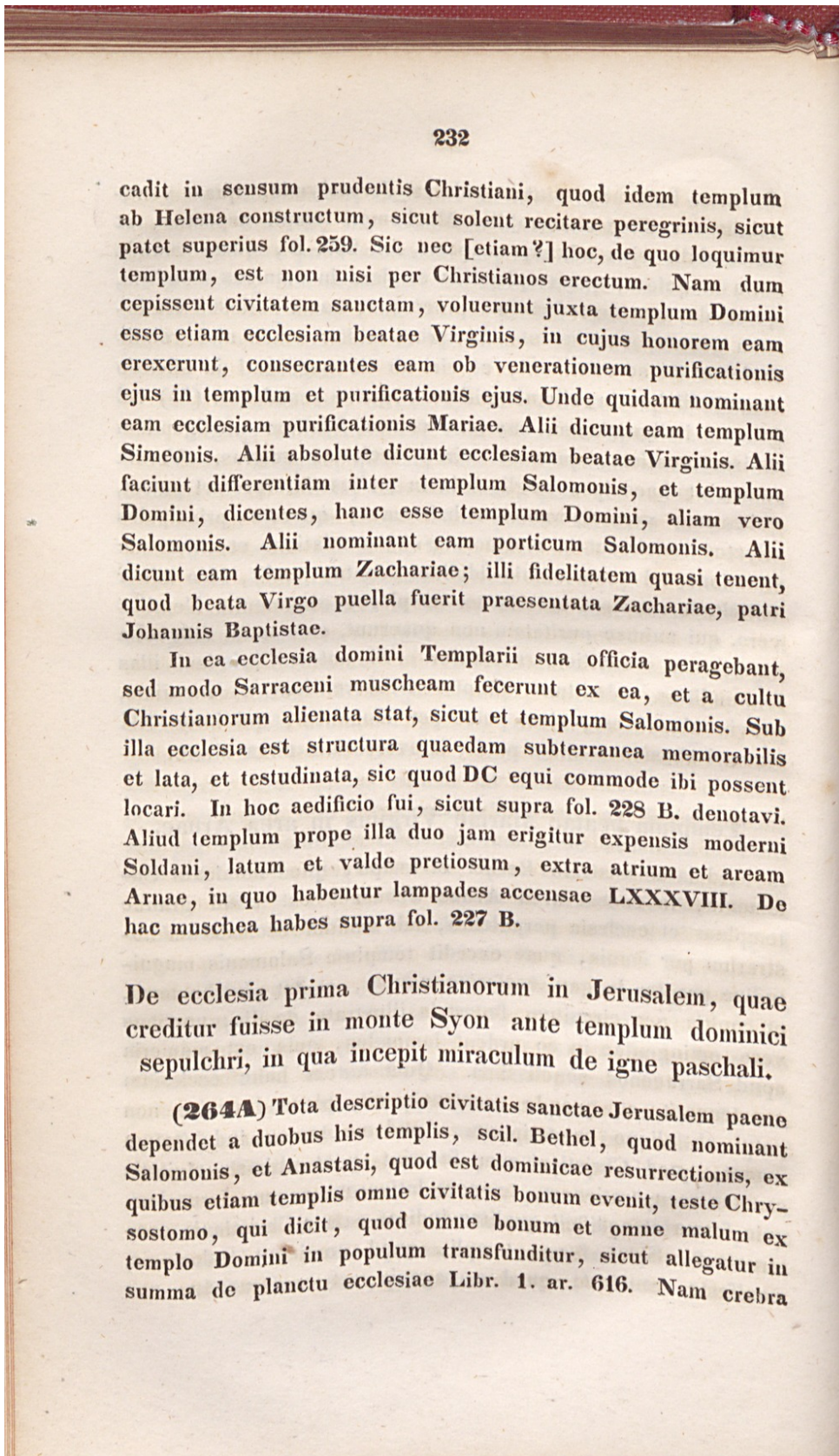
0343

0143

0743

Ende

Anfang



232

cadit in sensum prudentis Christiani, quod idem templum ab Helena constructum, sicut solent recitare peregrinis, sicut patet superius fol. 259. Sic nec [etiam?] hoc, de quo loquimur templum, est non nisi per Christianos erectum. Nam dum cepissent civitatem sanctam, voluerunt juxta templum Domini esse etiam ecclesiam beatae Virginis, in cujus honorem eam erexerunt, consecrantes eam ob venerationem purificationis ejus in templum et purificationis ejus. Unde quidam nominant eam ecclesiam purificationis Mariae. Alii dicunt eam templum Simeonis. Alii absolute dicunt ecclesiam beatae Virginis. Alii faciunt differentiam inter templum Salomonis, et templum Domini, dicentes, hanc esse templum Domini, aliam vero Salomonis. Alii nominant eam porticum Salomonis. Alii dicunt eam templum Zachariae; illi fidelitatem quasi tenent, quod beata Virgo puella fuerit praesentata Zachariae, patri Johannis Baptistae.

In ea ecclesia domini Templarii sua officia peragebant, sed modo Sarraceni muscheam fecerunt ex ea, et a cultu Christianorum alienata stat, sicut et templum Salomonis. Sub illa ecclesia est structura quaedam subterranea memorabilis et lata, et testudinata, sic quod DC equi commode ibi possent locari. In hoc aedificio fui, sicut supra fol. 228 B. denotavi. Aliud templum prope illa duo jam erigitur expensis moderni Soldani, latum et valde pretiosum, extra atrium et aream Arnae, in quo habentur lampades accensae LXXXVIII. De hac muschea habes supra fol. 227 B.

De ecclesia prima Christianorum in Jerusalem, quae creditur fuisse in monte Syon ante templum dominici sepulchri, in qua incepit miraculum de igne paschali.

(264A) Tota descriptio civitatis sanctae Jerusalem paene dependet a duobus his templis, scil. Bethel, quod nominant Salomonis, et Anastasi, quod est dominicae resurrectionis, ex quibus etiam templis omne civitatis bonum evenit, teste Chrysostomo, qui dicit, quod omne bonum et omne malum ex templo Domini in populum transfunditur, sicut allegatur in summa de planctu ecclesiae Libr. 1. ar. 616. Nam crebra