

Fabri, Felix: Evagatorium in Terrae Sanctae, ..., ed. v. C.D. Hassler, Bd. 2, 1843, enthaltend fol. 183A–291B von Bd. 1 des Autographs (19 555-1) und fol. 2a–74a von Bd. 2 des Autographs (19 555-2)

zu Bild Nr.

0237

0235

0241

0231

0246

0226

0286

0186

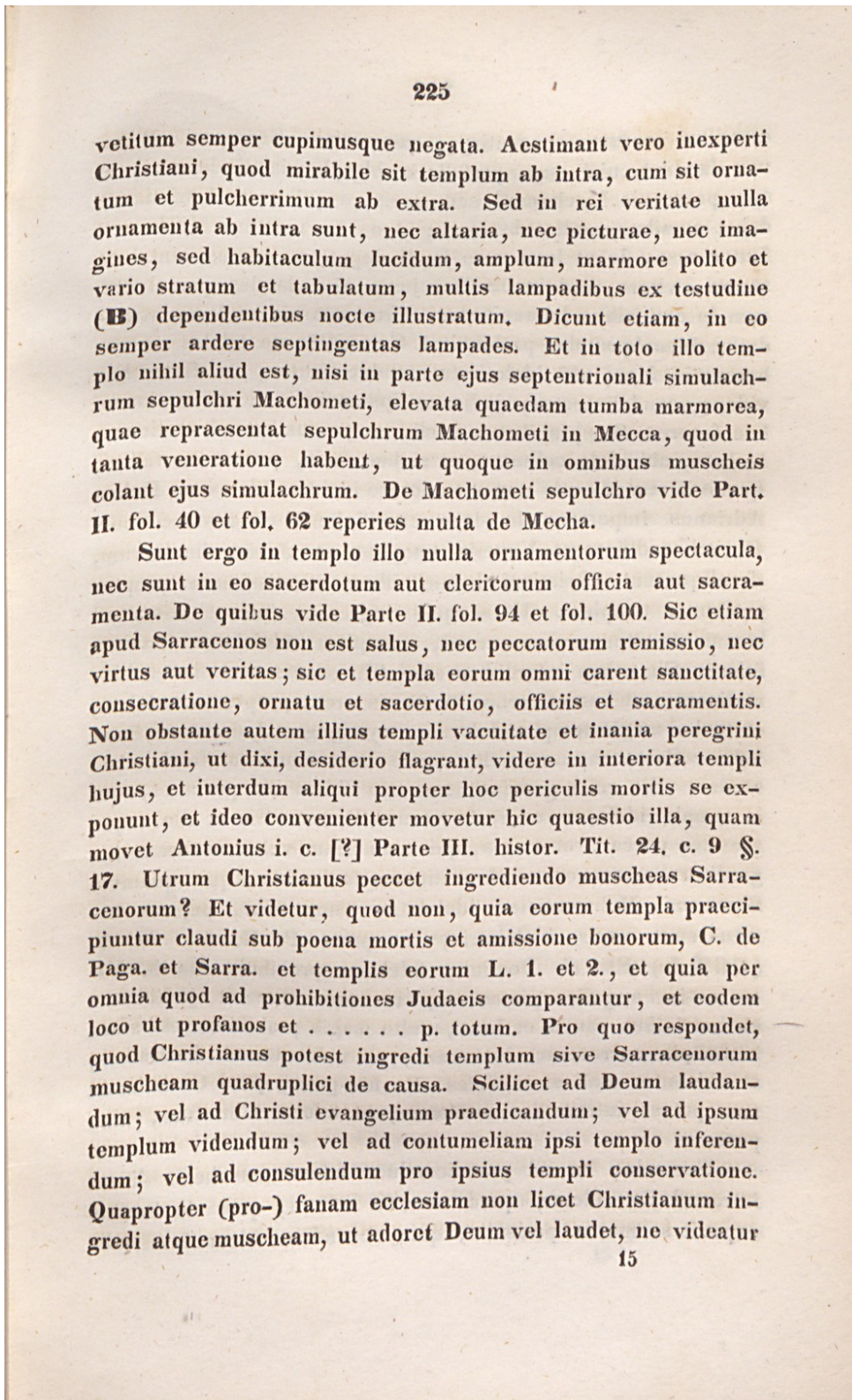
0336

0136

0736

Ende

Anfang



225

vetitum semper cupimusque negata. Acstimant vero inexperti Christiani, quod mirabile sit templum ab intra, cum sit ornatum et pulcherrimum ab extra. Sed in rei veritate nulla ornamenta ab intra sunt, nec altaria, nec picturae, nec imagines, sed habitaculum lucidum, amplum, marmore polito et vario stratum et tabulatum, multis lampadibus ex testudine **(B)** dependentibus nocte illustratum. Dicunt etiam, in eo semper ardere septingentas lampades. Et in toto illo templo nihil aliud est, nisi in parte ejus septentrionali simulachrum sepulchri Machometi, elevata quaedam tumba marmorea, quae repraesentat sepulchrum Machometi in Mecca, quod in tanta veneratione habent, ut quoque in omnibus muscheis colant ejus simulachrum. De Machometi sepulchro vide Part. II. fol. 40 et fol. 62 reperies multa de Mecha.

Sunt ergo in templo illo nulla ornamentorum spectacula, nec sunt in eo sacerdotum aut clericorum officia aut sacramenta. De quibus vide Parte II. fol. 94 et fol. 100. Sic etiam apud Sarracenos non est salus, nec peccatorum remissio, nec virtus aut veritas; sic et templa eorum omni carent sanctitate, consecratione, ornatu et sacerdotio, officiis et sacramentis. Non obstante autem illius templi vacuitate et inania peregrini Christiani, ut dixi, desiderio flagrant, videre in interiora templi hujus, et interdum aliqui propter hoc periculis mortis se exponunt, et ideo convenienter movetur hic quaestio illa, quam movet Antonius i. c. [?] Parte III. histor. Tit. 24, c. 9 §. 17. Utrum Christianus peccet ingrediendo muscheas Sarracenorum? Et videtur, quod non, quia eorum templa praecipiantur claudi sub poena mortis et amissione bonorum, C. de Paga. et Sarra. et templis eorum L. 1. et 2., et quia per omnia quod ad prohibitiones Judaeis comparantur, et eodem loco ut profanos et p. totum. Pro quo respondet, quod Christianus potest ingredi templum sive Sarracenorum muscheam quadruplici de causa. Scilicet ad Deum laudandum; vel ad Christi evangelium praedicandum; vel ad ipsum templum videndum; vel ad contumeliam ipsi templo inferendum; vel ad consulendum pro ipsius templi conservatione. Quapropter (pro-) fanam ecclesiam non licet Christianum ingredi atque muscheam, ut adoret Deum vel laudet, ne videatur

15