

Fabri, Felix: Evagatorium in Terrae Sanctae, ..., ed. v. C.D. Hassler, Bd. 2, 1843, enthaltend fol. 183A–291B von Bd. 1 des Autographs (19 555-1) und fol. 2a–74a von Bd. 2 des Autographs (19 555-2)

zu Bild Nr.

0149

0147

0153

0143

0158

0138

0198

0098

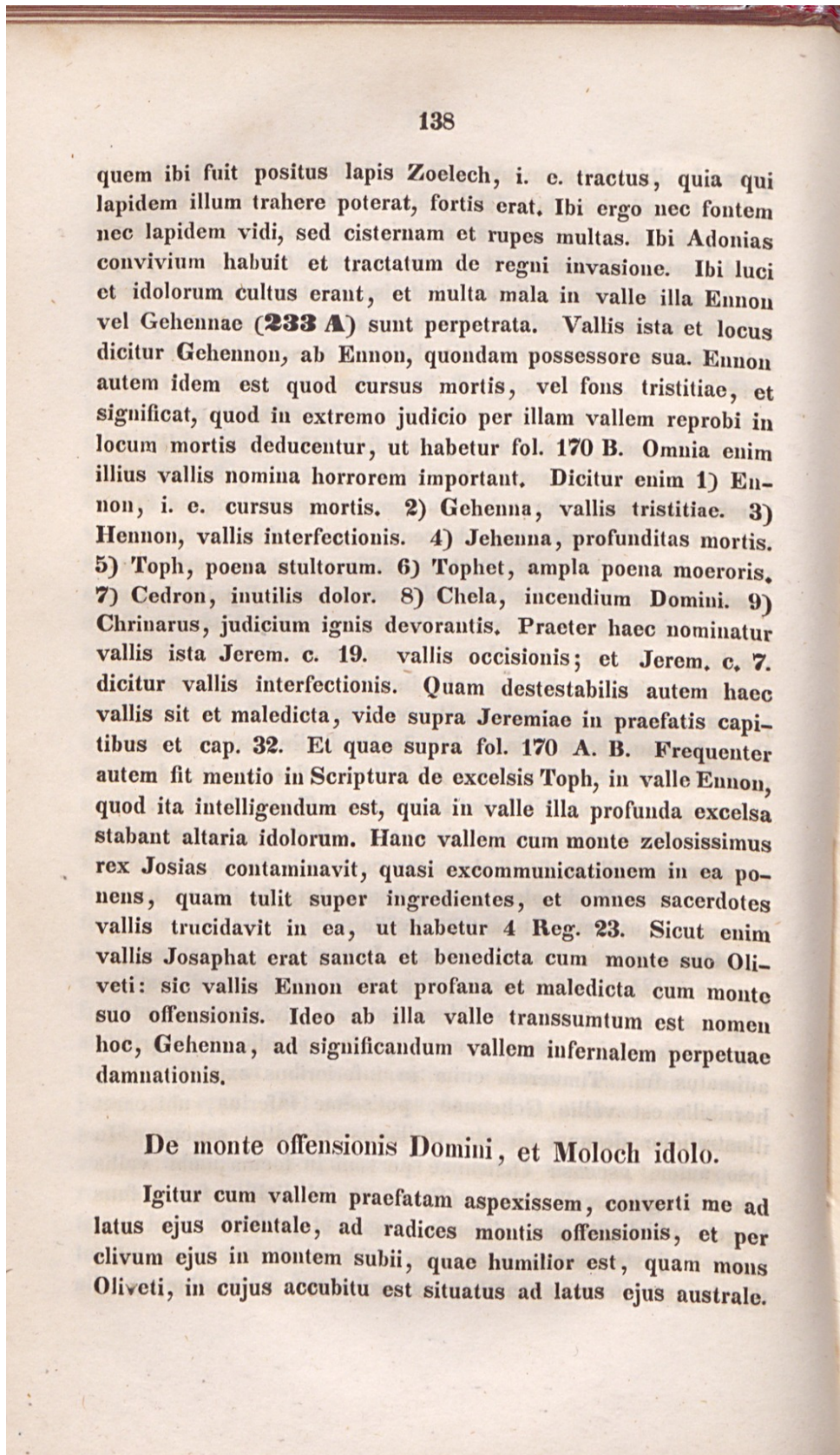
0248

0048

0648

Ende

Anfang



138

quem ibi fuit positus lapis Zoelech, i. e. tractus, quia qui lapidem illum trahere poterat, fortis erat. Ibi ergo nec fontem nec lapidem vidi, sed cisternam et rupes multas. Ibi Adonias convivium habuit et tractatum de regni invasione. Ibi luci et idolorum cultus erant, et multa mala in valle illa Ennon vel Gehennae (**233 A**) sunt perpetrata. Vallis ista et locus dicitur Gehennon, ab Ennon, quondam possessore sua. Ennon autem idem est quod cursus mortis, vel fons tristitiae, et significat, quod in extremo iudicio per illam vallem reprobi in locum mortis deducuntur, ut habetur fol. 170 B. Omnia enim illius vallis nomina horrorem important. Dicitur enim 1) Ennon, i. e. cursus mortis. 2) Gehenna, vallis tristitiae. 3) Hennon, vallis interfectionis. 4) Jehenna, profunditas mortis. 5) Toph, poena stultorum. 6) Tophet, ampla poena moeroris. 7) Cedron, inutilis dolor. 8) Chela, incendium Domini. 9) Chrinarus, iudicium ignis devorantis. Praeter haec nominatur vallis ista Jerem. c. 19. vallis occisionis; et Jerem. c. 7. dicitur vallis interfectionis. Quam destestabilis autem haec vallis sit et maledicta, vide supra Jeremiae in praefatis capitibus et cap. 32. Et quae supra fol. 170 A. B. Frequenter autem fit mentio in Scriptura de excelsis Toph, in valle Ennon, quod ita intelligendum est, quia in valle illa profunda excelsa stabant altaria idolorum. Hanc vallem cum monte zelosissimus rex Josias contaminavit, quasi excommunicationem in ea ponens, quam tulit super ingredientes, et omnes sacerdotes vallis trucidavit in ea, ut habetur 4 Reg. 23. Sicut enim vallis Josaphat erat sancta et benedicta cum monte suo Oliveti: sic vallis Ennon erat profana et maledicta cum monte suo offensionis. Ideo ab illa valle transsumtum est nomen hoc, Gehenna, ad significandum vallem infernalem perpetuae damnationis.

#### De monte offensionis Domini, et Moloch idolo.

Igitur cum vallem praefatam aspexissem, converti me ad latus ejus orientale, ad radices montis offensionis, et per clivum ejus in montem subii, quae humilior est, quam mons Oliveti, in cujus accubitu est situatus ad latus ejus australe.