

Fabri, Felix: Evagatorium in Terrae Sanctae, ..., ed. v. C.D. Hassler, Bd. 2, 1843, enthaltend fol. 183A–291B von Bd. 1 des Autographs (19 555-1) und fol. 2a–74a von Bd. 2 des Autographs (19 555-2)

zu Bild Nr.

0096

0094

0100

0090

0105

0085

0145

0045

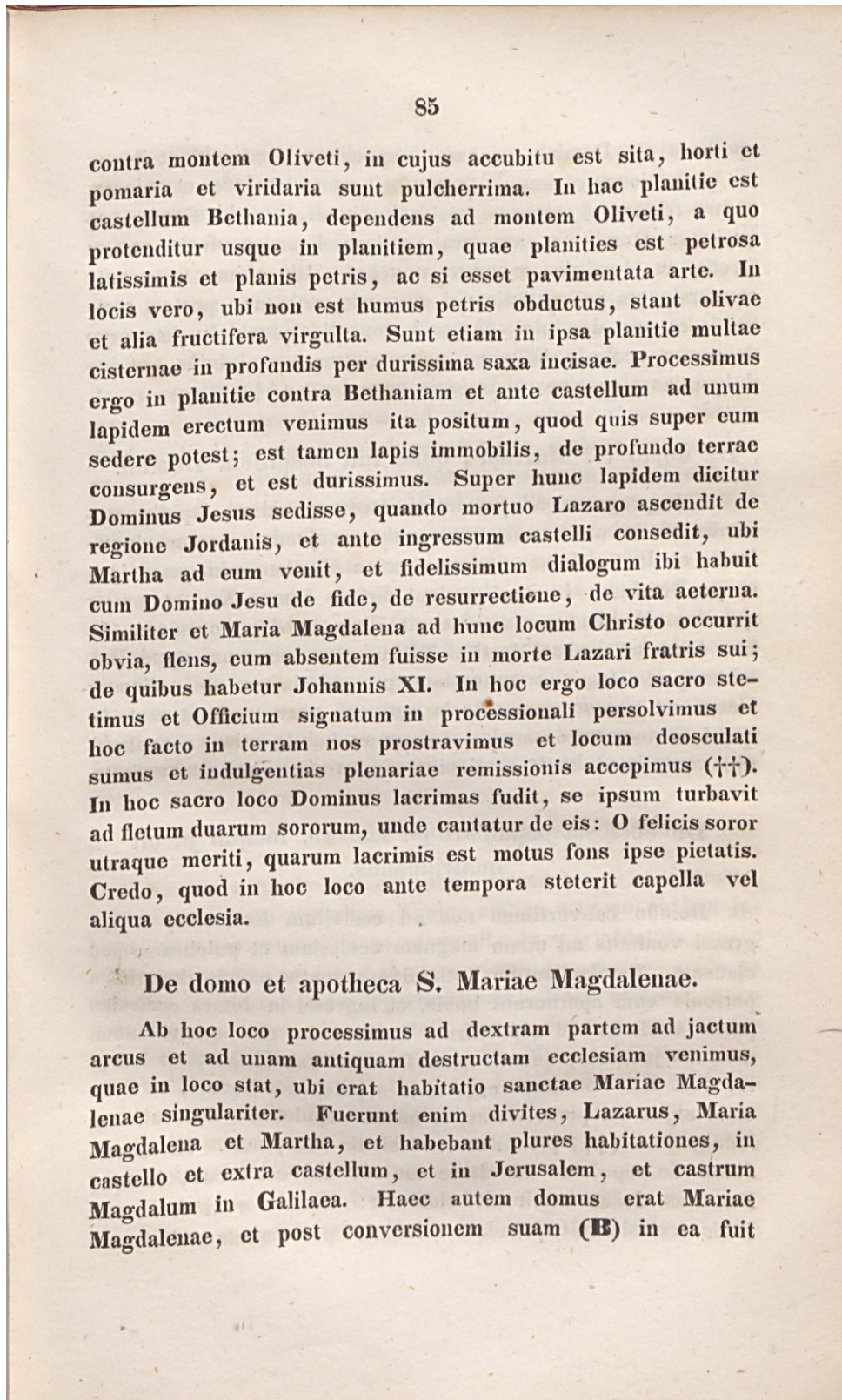
0195

0595

1095

Ende

Anfang



85

contra montem Oliveti, in cujus accubitu est sita, horti et pomaria et viridaria sunt pulcherrima. In hac planitie est castellum Bethania, dependens ad montem Oliveti, a quo protenditur usque in planitiem, quae planities est petrosa latissimis et planis petris, ac si esset pavimentata arte. In locis vero, ubi non est humus petris obductus, stant olivae et alia fructifera virgulta. Sunt etiam in ipsa planitie multae cisternae in profundis per durissima saxa incisae. Processimus ergo in planitie contra Bethaniam et ante castellum ad unum lapidem erectum venimus ita positum, quod quis super eum sedere potest; est tamen lapis immobilis, de profundo terrae consurgens, et est durissimus. Super hunc lapidem dicitur Dominus Jesus sedisse, quando mortuo Lazaro ascendit de regione Jordanis, et ante ingressum castelli consedit, ubi Martha ad eum venit, et fidelissimum dialogum ibi habuit cum Domino Jesu de fide, de resurrectione, de vita aeterna. Similiter et Maria Magdalena ad hunc locum Christo occurrit obvia, flens, eum absentem fuisse in morte Lazari fratris sui; de quibus habetur Johannis XI. In hoc ergo loco sacro stetimus et Officium signatum in processionali persolvimus et hoc facto in terram nos prostravimus et locum deosculati sumus et indulgentias plenariae remissionis accepimus (††). In hoc sacro loco Dominus lacrimas fudit, se ipsum turbavit ad fletum duarum sororum, unde cantatur de eis: O felicis soror utraque meriti, quarum lacrimis est motus fons ipse pietatis. Credo, quod in hoc loco ante tempora steterit capella vel aliqua ecclesia.

#### De domo et apotheca S. Mariae Magdalenae.

Ab hoc loco processimus ad dextram partem ad jactum arcus et ad unam antiquam destructam ecclesiam venimus, quae in loco stat, ubi erat habitatio sanctae Mariae Magdalenae singulariter. Fuerunt enim divites, Lazarus, Maria Magdalena et Martha, et habebant plures habitationes, in castello et extra castellum, et in Jerusalem, et castrum Magdalum in Galilaea. Haec autem domus erat Mariae Magdalenae, et post conversionem suam (B) in ea fuit