

489

487

493

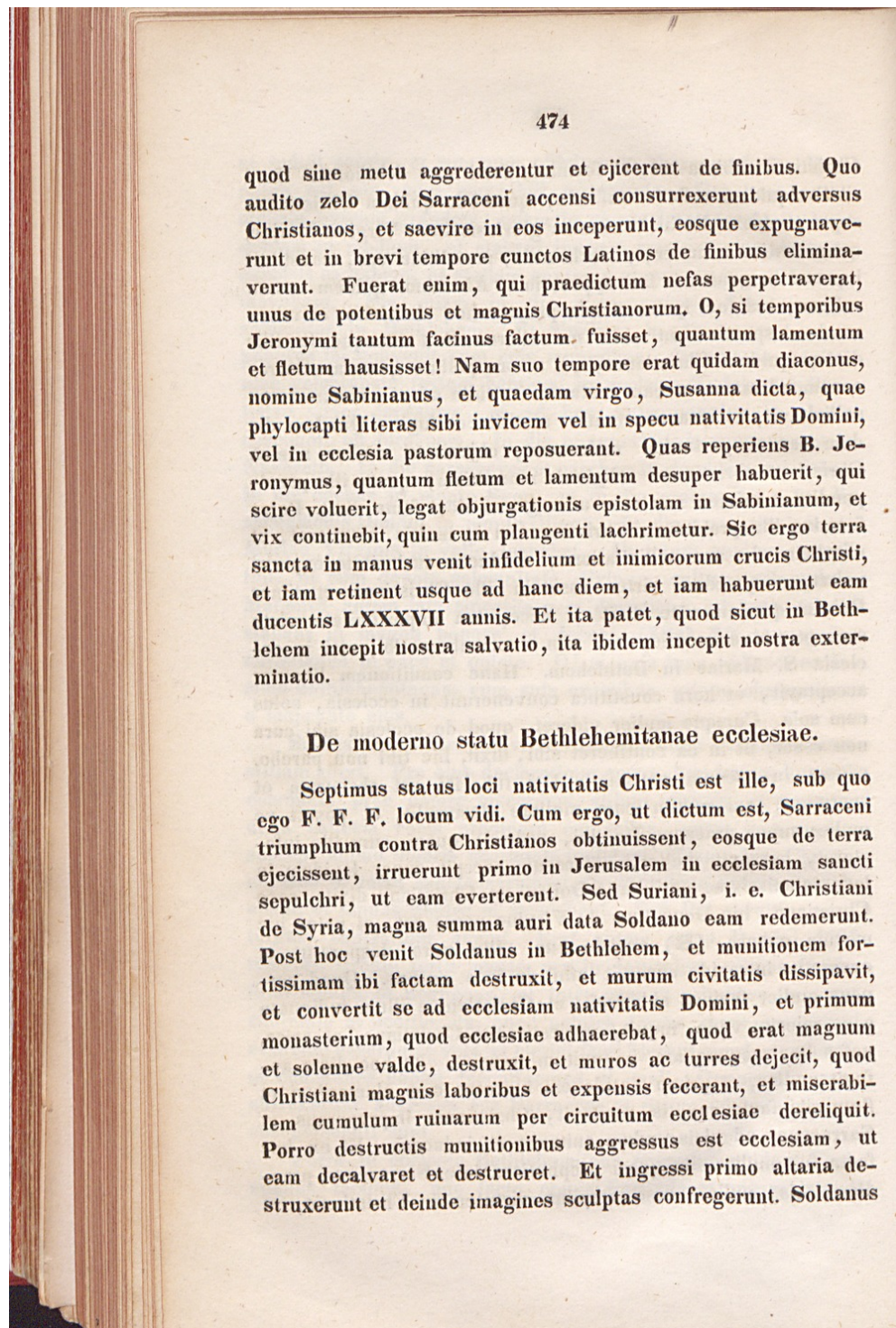
483

498

478

438

388



De moderno statu Bethlehemitanae ecclesiae.

Septimus status loci nativitatis Christi est ille, sub quo ego F. F. F. locum vidi. Cum ergo, ut dictum est, Sarraceni triumphum contra Christianos obtinuissent, eosque de terra ejecissent, irruerunt primo in Jerusalem in ecclesiam sancti sepulchri, ut eam everterent. Sed Suriani, i. e. Christiani de Syria, magna summa auri data Soldano eam redemerunt. Post hoc venit Soldanus in Bethlehem, et munitionem fortissimam ibi factam destruxit, et murum civitatis dissipavit, et convertit se ad ecclesiam nativitatis Domini, et primum monasterium, quod ecclesiae adhaerebat, quod erat magnum et solenne valde, destruxit, et muros ac turres dejecit, quod Christiani magnis laboribus et expensis fecerant, et miserabilem cumulum ruinarum per circuitum ecclesiae dereliquit. Porro destructis munitionibus aggressus est ecclesiam, ut eam decalvaret et destrueret. Et ingressi primo altaria destruxerunt et deinde imagines sculptas confregerunt. Soldanus

Ende

Anfang